

Rørbæk og Møller Arkitekter:

# Bdoc samler byggesags-trådene

Hos Rørbæk og Møller Arkitekter arbejdes med at præge og udvikle det byggede miljø, og der fokuseres målrettet på at fastholde en tilpas vækst, blandt andet gennem udvidelse af projektkompetencer og strategiske samarbejder. Bdoc fra NTI CADcenter er i denne sammenhæng et uundværligt værktøj.

■ AF LINDA JUUL

Nytænkning i bredeste forstand er et grundvilkår i virksomheden. Det er væsentligt, at alle på tegnestuen er engagerede i et fagligt miljø, hvor der arbejdes med udvikling og forbedring i relation til samfundets og fagets forandring. Ansvar for strategiske kompetencer inden for intelligent projektering, byggeteknik- og materialer samt bæredygtighed varetages af enkeltpersoner, der sikrer at denne viden indarbejdes i alle projektgrupper.

Rørbæk og Møller har gennem den seneste tid haft en kraftig vækst i antal medarbejdere, og har i den forbindelse oplevet et større behov for vidensdeling. Den enkelte medarbejder besidder en stor mængde informationer om hvordan man tidligere har gjort, men disse informationer ligger ikke umiddelbart tilgængelige for andre. Informationerne er nedskrevet i Word, men ikke struktureret på en måde der gør, at de kan fremfindes igen, så det er kun den, der har skrevet dokumentet (og dermed har kendskab til dets eksistens), som kan genbruge det.



*Rørbæk og Møller Arkitekter har siden 1950 skabt funktionelle og innovative bygninger med gennemprøvede teknologier i et tidløst arkitektonisk udtryk. Rørbæk og Møller Arkitekter arbejder målrettet med at omdanne eksisterende byggeri til tidssvarende rammer for moderne organisationer, virksomheder og uddannelser. Deres lange erfaring med bygninger og bygningsmaterialer har resulteret i rådgivning i forbindelse med renoveringer og vedligehold af fredede eller bevaringsværdige bygninger samt større energirenoveringer og almindeligt vedligehold af eksisterende bygninger.*

Ydermere, har man med mange nye medarbejdere også fået et behov for at gøre de standarder og den virksomhedskultur, som man benytter, når der laves dokumentation, operationelle.

Hvis alle medarbejdere har hver deres indgangsvinkel til, hvordan en bygningsdelsbeskrivelse skal laves, er det svært at sidde som projektsekretær og samle trådene til sidst.

## Struktur på byggesags-beskrivelserne

Som en refleksion på ovenstående gik Rørbæk og Møller på jagt efter et system, som kunne hjælpe dem med at få struktureret deres byggesagsbeskrivelser.

Kravet til systemet var at det skulle kunne håndtere arbejdsbeskrivelser, beskrivelse af bygningsdele, udbudskontrolplaner og tilbudslistes, og at det skulle være integreret med bips beskrivelsesstrukturen. Samtidig skulle systemet være nemt og smidigt at arbejde med, dog uden at der var plads til, at den enkelte medarbejder selv kunne formatere sin tekst.

Umiddelbart var der to løsninger, som opfyldte kravene fra Rørbæk og Møller, og da de allerede havde et velfungerende samarbejde med NTI CADcenter, samtidig med at det andet produkt ikke virkede til at blive videreudviklet særlig meget, faldt valgt på det system som NTI CADcenter har udviklet, nemlig Bdoc.

Bdoc er et beskrivelsesværktøj, udviklet til, på en struktureret måde, at håndtere tilbudslistes samt arbejds- og bygningsdelsbeskrivelser principperne i bips B100 og bips B1.000. Med Bdoc får du et standardiseret layout, automatisk strukturering og mulighed for genbrug.

Rørbæk og Møller har valgt at lave en gradvis indfasning af Bdoc i organisationen. Med Torben Møller som styrmand og Ria Sztrokay som co-pilot benytter man nu Bdoc i forbindelse med Rørbæk og Møllers aktiviteter på DTU. Man har med stor succes gennemført det første lille delprojekt, men systemet kommer for alvor til at stå sin prøve i slutningen af april, hvor et større delprojekt skal afleveres.

”Vi har været utroligt glade for at have NTI CADcenter med på sidelinjen ved implementering af Bdoc” siger Torben Møller og fortsætter: ”Der har hele tiden været et tæt dialog med NTI omkring de problemer man altid møder i forbindelse med implementering af et nyt produkt, og NTI har flere gange hjulpet os til at få strukturen rigtig fra start af”.

I forbindelse med implementeringen har Rørbæk og Møller skriftligt dokumenteret alle spørgsmål til og problemer med Bdoc, og denne log gennemgås jævnligt af Torben Møller i samarbejde med en konsulent fra NTI CADcenter. ”den gode support har helt sikkert været med til at gøre implementeringen af Bdoc til en god oplevelse” siger Torben Møller.

Det tager ofte lang tid at udarbejde en beskrivelse fra bunden, da der er en del formalia, man skal huske at have med hver gang. Der er således meget tid at spare, hvis man kan genbruge en tidligere beskrivelse.

”Med Bdoc undgår vi at begynde forfra hver gang”, siger Bente Møller og fortsætter: ”En tidligere beskrivelse kan sagtens danne grundlag for en ny beskrivelse, men den lever så ikke nødvendigvis op til kravene i bips. Her har Bdoc systemet den fordel at man på skærmen automatisk får vist både bips kravene og beskrivelsen, således at man kan se i bips kravene samtidig med at man tilretter beskrivelsen”.



*Torben Møller er uddannet bygningskonstruktør, og har arbejdet i branchen siden 1985. Torben har arbejdet med beskrivelser de sidste 5 år, og har som primær opgave at få implementeret Bdoc hos Rørbæk og Møller samtidig med at han er beskrivelsesansvarlig på DTU-projektet. Fremadrettet vil Torbens rolle blive mere rettet imod kvalitetssikring og kontrol af Rørbæk og Møllers forskellige projekter.*

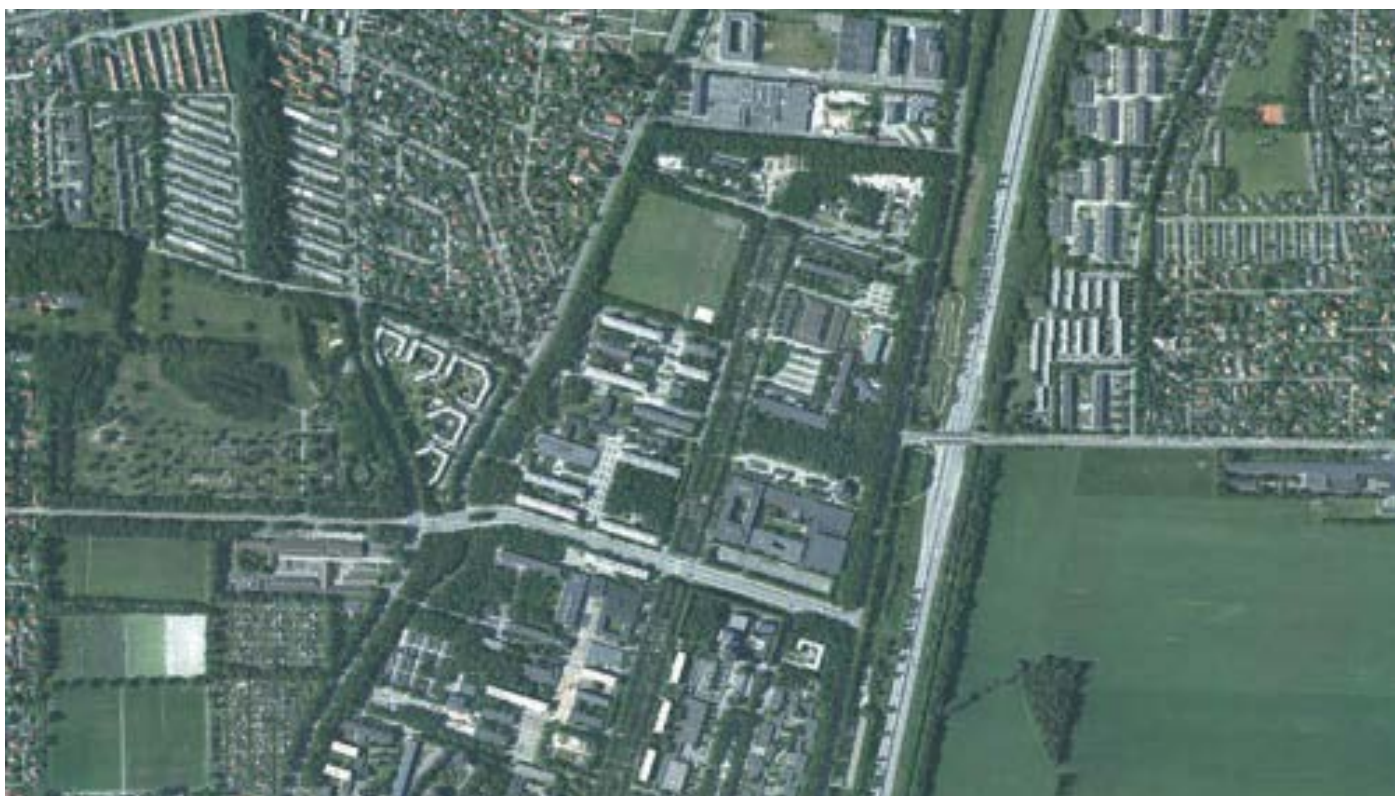


*Ria Sztrokay arbejder som projektsekretær hos Rørbæk og Møller, hvor hun har været ansat siden 2013. Ria har 20 års erfaring i branchen. Ria skriver ikke selv beskrivelser, men har til opgave at samle dokumentationen til sidst og sørge for at formatering og opsætning er på plads.*

”Tidligere har det været et stort problem at samle trådene fra de forskellige bygningskonstruktører, formatering og tilpasning til en fælles skabelon kunne tage mange dage. Med Bdoc er det et overstået kapitel. Alt er korrekt formateret fra start, og når projektet er klar til at blive afleveret, er det bare at trykke på en knap”, siger Ria Sztrokay og fortsætter: ”førhen kunne små ændringer i slutningen af processen gøre det nærmest umuligt at nå en deadline, men med Bdoc kan vi ændre op til det sidste uden problemer”.

Fremadrettet forventer Rørbæk og Møller sig meget af indførelsen af Bdoc. ”Systemet giver os et godt overblik, og mulighed for nemt at efterkomme udefra kommende beslutninger f.eks. ændring i tilhørsforhold for en given bygningsdel” siger Bente Rørbæk.

Og Torben Møller supplerer: ” Små opgaver er nemt beskrevet, og med Bdoc på sidelinjen er vi sikre på at standardtekster bliver korrekte hver gang. Og ved større mere komplicerede opgaver giver Bdoc os den korrekte struktur og ensartethed, hvilket gør alle faser af beskrivelsesarbejdet hurtigere og nemmere”.



*Med Torben Møller som styrmand og Ria Sztrokay som co-pilot benytter man nu Bdoc i forbindelse med Rørbæk og Møllers aktiviteter på DTU.*